

# portfolio



**ANNA T-IRON**  
Anna Eisenhauer

Visual Artist & Muralist

Hamburg, Germany / Azoren

Hi@annatiron.com

# ANNA T-IRON

*Herzlich Willkommen*

**Ich bin Anna T-Iron.** Entsprungen aus der Liebe zu urbaner Kunst, Sportswear und Pop-Kultur, designe ich seit über 15 Jahren mit Herz und Verstand Fassaden, Raumwelten, Schriften & Kampagnen. Mit dem Wunsch, Produkte und räumliche Erlebniswelten in etwas Immersives zu verwandeln, arbeite ich analog als auch digital.

**Ich glaube an Gestaltung, die bewegt.**

Und an Form und Farbe, die Räume in Kunst verwandelt, Sie erlebbar macht. Am liebsten groß, bunt und mit einer klaren Message. Mein Style ist eine Kombination aus Graffiti, Typografie und Illustration. Sportlich, emotional und verspielt– mit viel Herz und Authentizität.



## Skills

PHOTOSHOP

FRESCO

INDESIGN

ILLUSTRATOR

PROCREATE

## Sprachen

DEUTSCH

ENGLISCH

## Expertise

TYPOGRAFIE

ILLUSTRATION

MURALS

WORKSHOPS

TUFTING

INTERIOR

CUSTOMIZING

COLLABORATION

# gizeh 420

**case** Entwerfe ein nahtloses GIZEH Pattern für die Produktion von 420 einzigartigen Sneakern. Die Schuhe wurden nummeriert und jeder Schuh zeigte einen individuellen Ausschnitt des Musters: Jeder Schuh ein Unikat.

**materialien** Analoge sketches, digital gezeichnet

**add-on** Der Kunde entschied sich zudem, Merchandise-Artikel, Smoking Papers und Feuerzeuge mit dem Design bedrucken zu lassen.



king

GIZEH

PUFF PUFF PASS



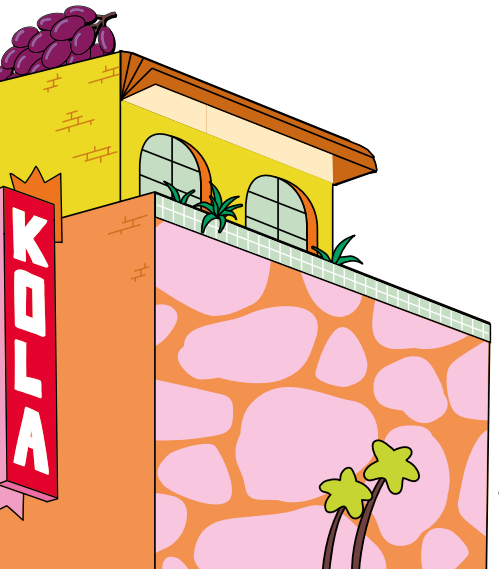
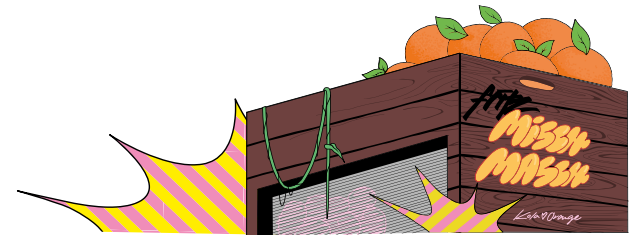
COLLABORATION

# fritz kola

**case** Entwerfe eine einzigartige, fruchtige Illustration im Hamburg-Style für Fritz Kolas 6er Flaschenhalter unter Verwendung der CI Farben.

**technik** Digital gezeichnet

**add-on** Fritz Kola entschied sich, mit den Grafiken auch Merch-Artikel wie T-Shirts und Pullover herzustellen.



POP-UP

# monkey shoulder



↑  
*Hier anklicken ☺*

**case** Gestalte mit gebrauchten Möbeln einen lebendigen, temporären Wohnbereich.

**materialien** Secondhand Möbel, Fassadenfarbe, Spraycans, Acryltinte & Handgetuftete Teppiche

**add-on** 200 handbemalte Limited Edition Flaschen, Kunst Workshops während des Events

**location** Hamburg & Köln



MURAL

# seat

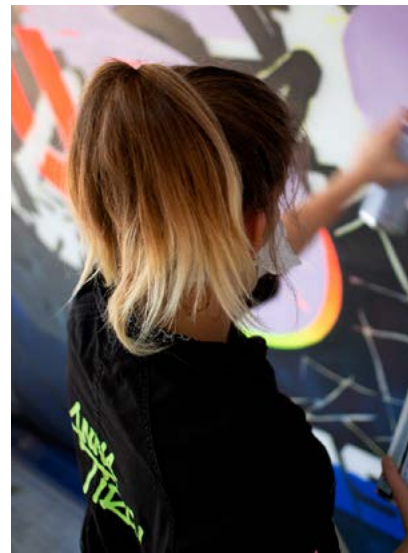


↑  
*Hier anklicken ☺*

**case** Für den Festivalsommer durfte ich unter dem Thema „Sound City“ für SEAT zwei gigantische Leinwände mit fluoreszierender Farbe bemalen. Zum einen live während des Lollapalooza Festivals, das andere im Vorfeld für das Primavera Festival.

**materialien** Spraydosen

**location** Barcelona & Berlin



MURAL

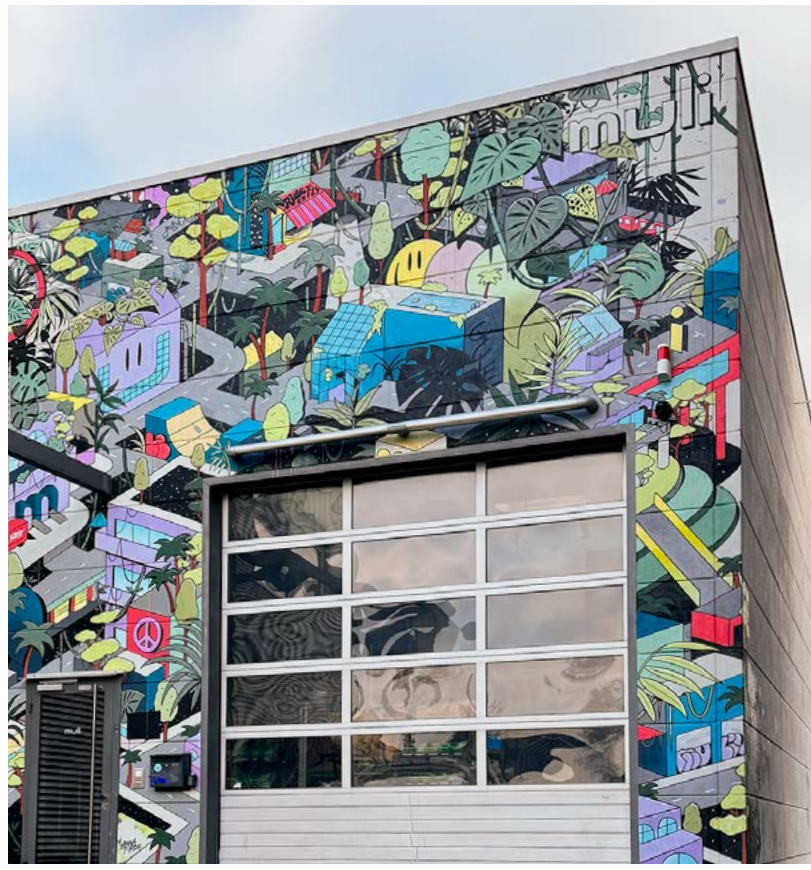
# muli cycles

**case** Es wurde sich ein Urban City Wimmelbild gewünscht

**add-on** Nachdem die Fassade fertiggestellt war, wünschte der Kunde zusätzlich weitere Flächen der Fassade mit ergänzenden Plots auszustatten, für die digitale Illustrationen erstellt wurden.

**materialien** Fassadenfarbe, Spraycans & Acryltinte, Plots

**größe** ca. 40 m<sup>2</sup>



MURAL

# saint pablos

**case** Für den legendären Hamburger Taco Shop Saint Pablos wurde sich ein florales Wandbild mit auf den 2ten Blick zu erkennenden Taco Zutaten umgesetzt.

**materialien** Fassadenfarbe, Acrylfarbe

**größe** ca. 12 m2



## INDOOR MURAL

# vit bikes

**case**

Kreiere ein Wandbild das grüne Mobilität thematisiert, Ebikes enthält und mittels eines motivierenden Slogans kommuniziert.

**materialien** Fassadenfarbe, Acryltinte

**location** Hamburg

**größe** 120 m<sup>2</sup>



MURAL

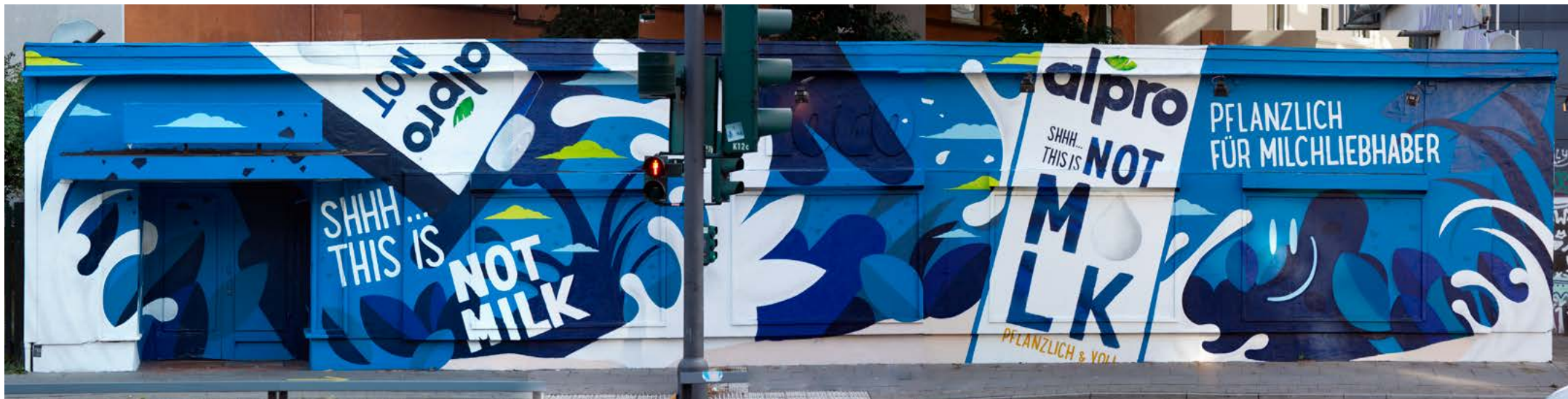
# alpro

**case** Für Alpros NoMilk-Kampagne habe ich ein großflächiges Wandbild entworfen, welches pflanzenbasierten Lifestyle zelebriert.

Es wurde eine Kombi aus verspielter Illustration, markanter Typografie und natürlichen Texturen, eingesetzt, um die Frische milchfreier Alternativen visuell auszudrücken.

**materialien** Fassadenfarbe, Spraycans & Acryltinte

**size** 100 m2



## HANDLETTERING

# SONOS

**case** Entwerfen Sie eine handgezeichnete Typografie für die SONOS-Kampagne „Listen better“.

**technik** Handlettering, Bleistift, Tinte und Papier

Listen  
Better

LISTEN  
BETTER

Listen  
Better

Listen  
Better

Listen  
Better

LISTEN  
BETTER

Listen.  
Better.

Listen  
Better

LISTEN  
BETTER



# tufting

## Started on the Boden- now we're here

Handgetuftete Teppiche lassen sich auf vielfältige Weise präsentieren. Ob als Wandbild, auf Stühlen, an Wänden oder einfach als kleine Deko-Elemente auf dem Sofa – sie bieten unzählige Gestaltungsmöglichkeiten.

Ich biete verschiedene Workshops an: Unterschiedliche Formate, einzeln oder in der Gruppe gestaltet.



# customizing

Handbemalte Sneaker, Notizbücher oder Stoffbeutel: Customizing ist schier grenzenlos: Die Produktion kann sowohl während einer Veranstaltung oder aber im Vorfeld im Studio erfolgen.

Ich bemale Textilien, Handtaschen, etc. You name it- I paint it.



# clients



**muLi**



FINSBURY GIN



**Adobe**



Brigitte

SONOS



**SOUNDBOKS**



Cleptomanicx



fritz-kola®

TOMMY HILFIGER



**CASIO**



**NIVEA**



MANHATTAN

**LAMY**

**OVERKILL**

**GIZEH**

MELIÀ



**NYLON**



# Thanks for watching

Bitte zögern Sie nicht, uns für Verfügbarkeiten, unverbindliche Angebote und weiteren Austausch zu kontaktieren.

Mehr Prozesse, Projekte und Einblicke gibts auf [Instagram](#)

In Vorfreude, gemeinsam mit Ihnen neue und einzigartige Projekte entstehen zu lassen.

**ANNA T-IRON**  
Anna Eisenhauer

Artist & Muralist

Hamburg, Germany / Azores

Hi@annatiron.com